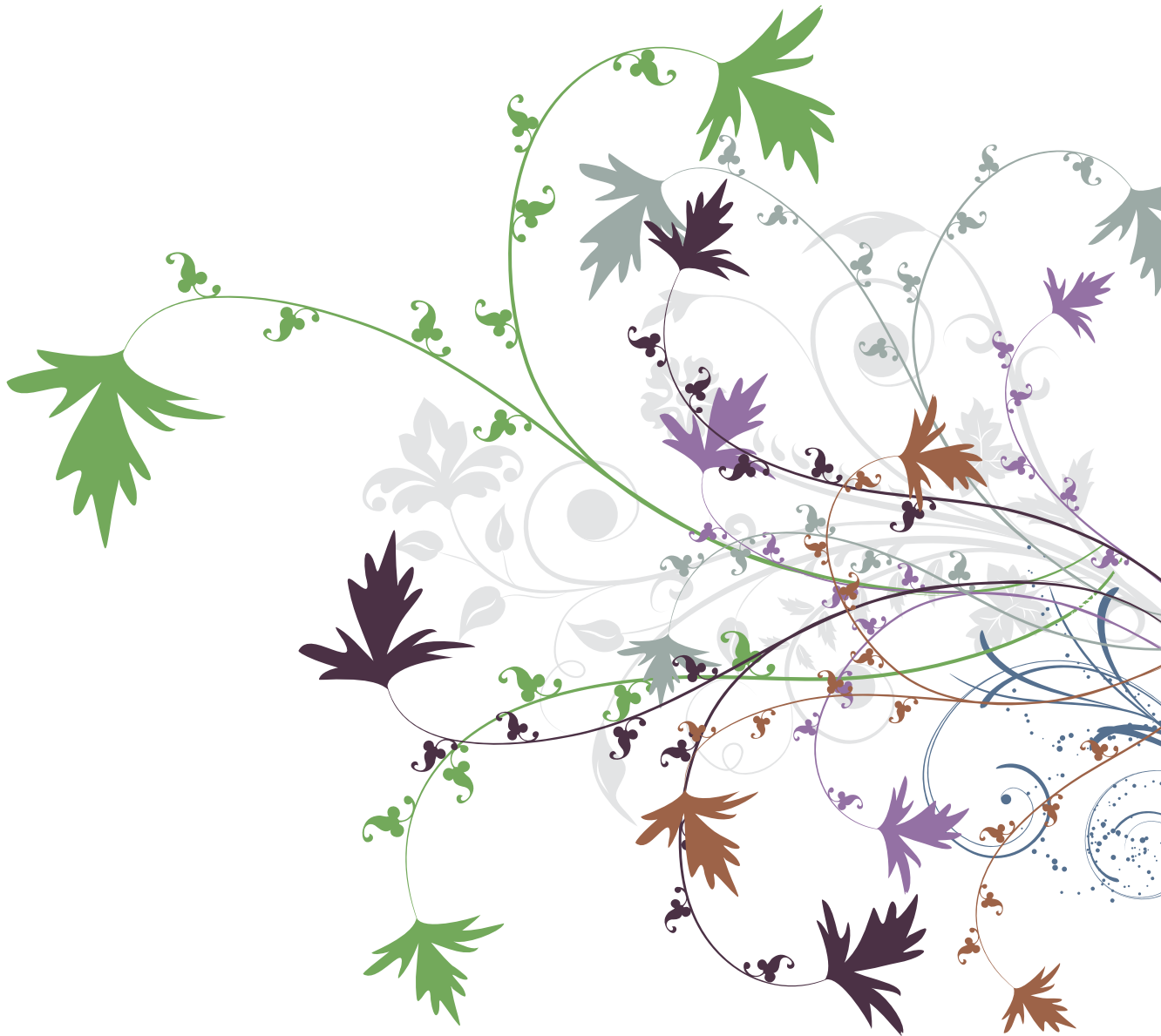


Colours of Corian®



corian.

www.corian.com

22 New Colours of Corian®

Designer White



DESIGNER WHITE

Illumination Series



ARCTIC ICE



ARCTIC BLUEBERRY

Frammenti



BLACK CHIPS



WHITE CHIPS

Eco-Terrazzo



PALLADIAN BROWN



PALLADIAN BLACK



PALLADIAN GRAY

Metallix



BRONZITE



COPPERITE



OLIVITE



SILVERITE

Rocky Collection



CINNABAR



ROSEMARY



SAGEBRUSH



ELDERBERRY

Eco-Concrete



ANTIQUE AMETHYST



SWEET VIOLET



SPRING GREEN



AUTUMN LEAVES



BLUEPOWDER



WARM GRAY

Illumination Series



MINT ICE



ICE WHITE



STRAWBERRY ICE



GLACIER ICE



LIME ICE



ARCTIC BLUEBERRY



ARCTIC ICE



BLUEBERRY ICE

Solids



DESIGNER WHITE



GLACIER WHITE



CAMEO WHITE



VANILLA



PEACH



PEARL GRAY



BONE



BISQUE



BUTTER CREAM



BEACH GLASS



SEAGRASS



CLAY



SAND



SUN



MANDARIN



HOT



BOUGAINVILLEA



GRAPE GREEN



SUMMER SKY



MARINE BLUE



NOCTURNE



COFFEE BEAN

Colours of Corian®



DESIGNER WHITE **NEW**

(1) $\frac{1}{4}$ $\frac{1}{2}$ in
6 12 mm



GLACIER WHITE

(1) $\frac{1}{6}$ $\frac{1}{4}$ $\frac{1}{2}$ $\frac{3}{4}$ in
4 6 12 19 mm



ANTARCTICA

(4) $\frac{1}{2}$ in
12 mm



GLACIER ICE

(1) $\frac{1}{4}$ $\frac{1}{2}$ in
6 12 mm



ARCTIC ICE **NEW**

(4) $\frac{1}{2}$ in
12 mm



WHITECAP

(4) $\frac{1}{2}$ in
12 mm



ICE WHITE

(1) $\frac{1}{4}$ $\frac{1}{2}$ in
6 12 mm



BISQUE

(1) $\frac{1}{4}$ $\frac{1}{2}$ in
6 12 mm



BONE

(1) $\frac{1}{4}$ $\frac{1}{2}$ in
6 12 mm



SAVANNAH

(4) $\frac{1}{2}$ in
12 mm



SAHARA

(4) $\frac{1}{2}$ in
12 mm



RAFFIA

(2) $\frac{1}{2}$ in
12 mm



** CLAM SHELL

(4) $\frac{1}{2}$ in
12 mm



TUMBLLED GLASS

(4) $\frac{1}{2}$ in
12 mm



AURORA

(2) $\frac{1}{4}$ $\frac{1}{2}$ in
6 12 mm



** AZTEC GOLD

(4) $\frac{1}{2}$ in
12 mm



MATTERHORN

(3) $\frac{1}{2}$ in
12 mm



SIENNA BROWN *

(2) $\frac{1}{2}$ in
12 mm



SAGEBRUSH **NEW**

(4) $\frac{1}{2}$ in
12 mm



CLAY

(2) $\frac{1}{2}$ in
12 mm



** LAVA ROCK

(4) $\frac{1}{2}$ in
12 mm



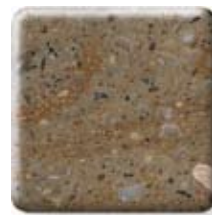
SILT

(2) $\frac{1}{2}$ in
12 mm



MEDEA *

(2) $\frac{1}{2}$ in
12 mm



** SONORA

(4) $\frac{1}{2}$ in
12 mm

* Dark, heavily pigmented Colours of Corian®, will show scratches, dust and ordinary wear and tear more readily than lighter, textured colours. We recommend that these colours not be used in applications where the surface is exposed to heavy use and contact (i.e. worktops). These colours are most suitable for applications where surface contact is light and for use as inlays and accent colours. For more information on selecting the ideal Colour of Corian® for your application, please consult with your DuPont™ Corian® representative.

** The veining of these colours may vary in intensity and highlight joints.

*** The appearance of this colour may slightly vary due to the high recycled content.

The "Illumination Series" introduces colours with superior translucency to enhance the potential for lighting effects with Corian®.

Possible finishes: matte, semigloss, gloss.

Different thicknesses and colours are available according to our special order policy. Standard dimensions are nominal (12 mm). (1) - (4) indicate price groups.

Printed representation of colours may vary from actual samples.

* Plus que les tons clairs et texturés, les couleurs sombres et fortement pigmentées trahissent les éraflures, la poussière et les traces d'usure ordinaire. Nous vous recommandons de ne pas utiliser ces couleurs pour les applications où la surface est exposée à un usage intensif et à une multiplication des contacts (pour les plans de travail par exemple), mais de les réserver pour celles où les contacts sont relativement légers ou pour créer des incrustations et des touches colorées. Pour plus d'informations sur la manière de sélectionner la couleur Corian® idéale pour votre application, veuillez contacter votre représentant DuPont™ Corian®.

** Les veinures de ces couleurs peuvent présenter des variations d'intensité et renforcent la perception visuelle des joints.

*** L'apparence de cette couleur peut légèrement varier à cause du pourcentage élevé de matériau recyclé.

La "Illumination Series" introduit des nuances d'une translucidité soulignant tout le potentiel des jeux de lumière que permet Corian®.

Finitions possibles: mat, semi-brillant, brillant.

D'autres épaisseurs et couleurs sont disponibles sur demande spéciale. Les dimensions standards sont nominales (12 mm). Les codes de (1) à (4) indiquent les groupes de prix.

Les couleurs illustrées peuvent présenter une variation par rapport aux échantillons réels.



** VENARO WHITE

(2) 1/4 1/2 in
6 12 mm



CAMEO WHITE

(1) 1/4 1/2 in
6 12 mm



WHITE JASMINE

(2) 1/2 in
12 mm



EVEREST

(3) 1/4 1/2 in
6 12 mm



LINEN

(2) 1/2 in
12 mm



BUTTER CREAM

(1) 1/2 in
12 mm



BEIGE FIELDSTONE

(4) 1/2 in
12 mm



ABALONE

(3) 1/2 in
12 mm



PEACH

(1) 1/4 1/2 in
6 12 mm



MOJAVE

(2) 1/2 in
12 mm



SANDSTONE

(2) 1/4 1/2 in
6 12 mm



SAND

(2) 1/2 in
12 mm



FOSSIL

(4) 1/2 in
12 mm



STRAWBERRY ICE

(1) 1/4 1/2 in
6 12 mm



PRIMROSE

(2) 1/4 1/2 in
6 12 mm



SUN *

(2) 1/2 in
12 mm



MANDARIN *

(2) 1/2 in
12 mm



HOT *

(2) 1/2 in
12 mm



BOUGAINVILLE *

(2) 1/2 in
12 mm



SWEET VIOLET * **NEW**

(2) 1/2 in
12 mm



CINNABAR **NEW**

(4) 1/2 in
12 mm



COPPERITE * **NEW**

(3) 1/2 in
12 mm



** * PALLADIAN BROWN **NEW**

(2) 1/2 in
12 mm



VESUVIUS

(3) 1/2 in
12 mm



ANTIQUE AMETHYST * **NEW**

(2) 1/2 in
12 mm



COCOA BROWN *

(4) 1/2 in
12 mm



CANYON

(3) 1/2 in
12 mm



POMPEII RED *

(3) 1/2 in
12 mm



COFFEE BEAN *

(2) 1/2 in
12 mm



SHALE *

(2) 1/2 in
12 mm

* Bei dunklen und stark pigmentierten Corian® Farben sieht man Kratzer, Staub und Abnutzung stärker als bei helleren texturierten Farben. Daher empfehlen wir, diese Farben nicht für Anwendungen zu verarbeiten, deren Oberfläche stark strapaziert wird (wie beispielsweise Arbeitsflächen). Diese Farben sind eher für Anwendungen mit leichtem Oberflächenkontakt geeignet. Sie sind außerdem ideal als Inlays und Akzentfarben. Wenn Sie weitere Informationen zur Wahl der idealen Corian® Farbe für Ihre Anwendung haben möchten, wenden Sie sich bitte an Ihren DuPont® Corian® Repräsentanten.

** Die Maserung dieser Farben kann an Intensität variieren und Nahtstellen können sichtbar werden.

** * Durch den hohen Anteil an recyceltem Material kann es leichte Farbabweichungen geben.

☼ Die „Illumination Series“ stellt Farben mit ausgezeichneter Lichtdurchlässigkeit vor, um das Potenzial für Lichteffekte mit Corian® zu steigern.

Mögliche Oberflächenausführung: Matt, Halbmatt oder Glänzend.

Verschiedene Stärken und Farben stehen Ihnen gem. unseren Verkaufs- und Lieferbedingungen für Sonderbestellungen zur Verfügung. Standardmessungen sind Nennmaße (12 mm).

(1) - (4) Preisgruppen.

Die Druckwiedergabe der Farben kann unter Umständen leicht von der Originalfarbe des Musters abweichen.

* Op donkere, sterk gepigmenteerde Colours of Corian® zijn krassen, stof en normale slijtage eerder te zien dan op lichtere en meer gestructureerde kleuren. Daarom raden wij u aan deze kleuren niet te kiezen voor oppervlakken die intensief worden gebruikt en constant worden aangeraakt (zoals werkbladen bijvoorbeeld). Deze kleuren zijn geschikt voor toepassingen waar het contact met het materiaal minder intensief is, voor inlegwerk en om kleuraccenten aan te brengen. Wilt u meer informatie over hoe u de ideale Colour of Corian® voor uw toepassing kiest, neem dan contact op met uw plaatselijke Corian® specialist.

** Het aderpatroon van deze kleuren kan variëren qua intensiteit en kan voegen beter zichtbaar maken.

** * Deze kleur kan in werkelijkheid licht afwijken omwille van de aanwezigheid van een hoog percentage aan gerecycleerde materialen.

☼ De „Illumination Series“ introduceert kleuren met superieure lichtdoorlatende eigenschappen waardoor nog meer verrassende lichteffecten met Corian® mogelijk zijn.

Mogelijke afwerkingen: mat, satijn, hoogglans.

Andere diktes en kleuren zijn beschikbaar volgens onze bijzondere bestelvoorwaarden. Standaardafmetingen zijn nominaal (12 mm).

(1) - (4) verwijst naar de prijsgroep.

De hier gepresenteerde kleuren kunnen licht afwijken van de werkelijke kleuren.



VANILLA

(1) $\frac{1}{4}$ $\frac{1}{2}$ in
6 12 mm

FESTIVAL

(3) $\frac{1}{2}$ in
12 mm

BEACH GLASS

(1) $\frac{1}{2}$ in
12 mm

PEARL GRAY

(1) $\frac{1}{4}$ $\frac{1}{2}$ in
6 12 mm

SILVER BIRCH

(4) $\frac{1}{2}$ in
12 mmARCTIC BLUEBERRY **NEW**(4) $\frac{1}{2}$ in
12 mm

AQUA

(2) $\frac{1}{4}$ $\frac{1}{2}$ in
6 12 mm

SEAGRASS

(1) $\frac{1}{4}$ $\frac{1}{2}$ in
6 12 mm

ECLIPSE

(2) $\frac{1}{4}$ $\frac{1}{2}$ in
6 12 mmBLACK CHIPS **NEW**(2) $\frac{1}{2}$ in
12 mm

BLUEBERRY ICE

(1) $\frac{1}{4}$ $\frac{1}{2}$ in
6 12 mm

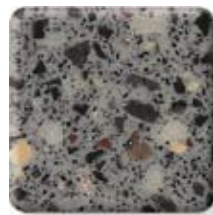
MINT ICE

(1) $\frac{1}{4}$ $\frac{1}{2}$ in
6 12 mm

TARRAGON

(2) $\frac{1}{2}$ in
12 mm

CARIBBEAN

(4) $\frac{1}{2}$ in
12 mm

MACADAM

(4) $\frac{1}{2}$ in
12 mmBLUEPOWDER * **NEW**(2) $\frac{1}{2}$ in
12 mm

SUMMER SKY *

(2) $\frac{1}{2}$ in
12 mm

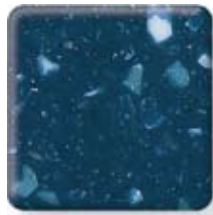
LIME ICE

(1) $\frac{1}{4}$ $\frac{1}{2}$ in
6 12 mm

GRAPE GREEN *

(2) $\frac{1}{2}$ in
12 mmSPRING GREEN * **NEW**(2) $\frac{1}{2}$ in
12 mm

MEDITERRANEAN

(4) $\frac{1}{2}$ in
12 mm

ATLANTIS

(4) $\frac{1}{2}$ in
12 mmAUTUMN LEAVES * **NEW**(2) $\frac{1}{2}$ in
12 mmROSEMARY **NEW**(4) $\frac{1}{2}$ in
12 mmOLIVITE * **NEW**(3) $\frac{1}{2}$ in
12 mm

MARINE BLUE *

(2) $\frac{1}{2}$ in
12 mmELDERBERRY * **NEW**(4) $\frac{1}{2}$ in
12 mm

OCEANIC

(2) $\frac{1}{4}$ $\frac{1}{2}$ in
6 12 mmBRONZITE * **NEW**(3) $\frac{1}{2}$ in
12 mm

MARDI GRAS

(3) $\frac{1}{2}$ in
12 mm

* Le tonalità più scure, che contengono una quantità maggiore di pigmenti, rendono più evidenti i graffi, la polvere e in generale sono più soggette all'usura rispetto ai colori più chiari e ai motivi simili al granito. Per questo i colori più scuri non sono consigliati per applicazioni che prevedono l'uso continuo e intensivo della superficie (come i piani di lavoro, per esempio). Questi colori sono più adatti per applicazioni dove l'utilizzo della superficie è meno pesante, per realizzare intarsi o per dare risalto ai colori. Per ulteriori informazioni sulla scelta del colore di Corian® più appropriato per le vostre necessità, contattare il locale rappresentante di DuPont® Corian®.

** Le venature di questi colori potrebbero variare di intensità, evidenziando le giunture.

*** L'aspetto di questo colore potrebbe variare leggermente per l'elevato contenuto di materiale riciclato.

☀ La "Illumination series" introduce colori di una luminosità superiore e tale da accentuare il potenziale di effetti luminosi di Corian®.

Finiture possibili: opaca, semilucida, lucida. Altri spessori e colori sono disponibili per ordini speciali.

Le dimensioni standard sono nominali (12 mm).

(1) - (4) indicano i gruppi di prezzi.

È possibile che si verifichino leggere differenze tra le tonalità stampate.

* En los colores de Corian® oscuros muy pigmentados, se apreciarán los arañazos, el polvo y el desgaste habitual con mayor facilidad que en los colores más claros y texturizados. Se recomienda no utilizar estos colores en aplicaciones cuya superficie esté expuesta a objetos pesados y contactos continuos (por ejemplo las encimeras). Estos colores resultan más adecuados para aquellas aplicaciones en las que el contacto con la superficie no es intenso y para su utilización como incrustaciones y detalles con colores más vivos. Para obtener más información sobre cómo elegir el color de Corian® ideal para su aplicación, consulte a su representante de DuPont® Corian®.

** El vetado de estos colores puede ser más o menos intenso y hace que se vean más las uniones.

*** La apariencia de este color puede variar ligeramente debido a su elevada composición reciclada.

☀ La "Illumination series" introduce colores de gran transparencia que permiten el máximo de posibilidades de Corian® en iluminación.

Acabados posibles: mate, satinado, brillante. Otros espesores y colores están disponibles dentro de nuestra política de pedido.

Las dimensiones estándar son dimensiones nominales (12 mm).

(1) - (4) se refiere a la categoría de precios.

La representación impresa de los colores puede diferir de las muestras reales.



DUSK

(2) $\frac{1}{4}$ $\frac{1}{2}$ in
6 12 mm



DOVE

(2) $\frac{1}{2}$ in
12 mm



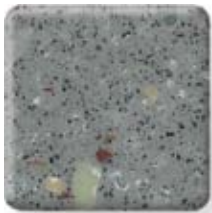
PLATINUM

(4) $\frac{1}{2}$ in
12 mm



SILVERITE * **NEW**

(3) $\frac{1}{2}$ in
12 mm



GRAY FIELDSTONE

(4) $\frac{1}{2}$ in
12 mm



MONT BLANC

(3) $\frac{1}{2}$ in
12 mm



*** PALLADIAN GRAY **NEW**

(2) $\frac{1}{2}$ in
12 mm



WARM GRAY **NEW**

(2) $\frac{1}{2}$ in
12 mm



WHITE CHIPS **NEW**

(2) $\frac{1}{2}$ in
12 mm



MIDNIGHT

(2) $\frac{1}{4}$ $\frac{1}{2}$ in
6 12 mm



ANTHRACITE *

(3) $\frac{1}{2}$ in
12 mm



BLACK QUARTZ *

(3) $\frac{1}{4}$ $\frac{1}{2}$ in
6 12 mm



*** PALLADIAN BLACK **NEW**

(2) $\frac{1}{2}$ in
12 mm



GRAVEL *

(4) $\frac{1}{2}$ in
12 mm



NIGHT SKY *

(3) $\frac{1}{2}$ in
12 mm



NOCTURNE *

(2) $\frac{1}{4}$ $\frac{1}{2}$ in
6 12 mm



corian®

* Ao contrário dos tons claros e texturados, as cores escuras, fortemente pigmentadas, revelam mais facilmente os riscos, o pó, as marcas da utilização quotidiana. Recomendamos que não escolha estas cores para superfícies expostas a uma utilização intensa (por exemplo as bancadas). Estas cores destinam-se sobretudo a revestir superfícies que não impliquem um contacto constante, sendo também ideais como base para incrustações de outras cores. Para mais informações sobre como escolher a cor Corian® ideal para o tipo de aplicação e de decoração que deseja, contacte o seu representante DuPont® Corian®.

** O veio destas cores pode variar de intensidade e aumentar a percepção das juntas.

*** A aparência desta cor pode variar ligeiramente devido à elevada composição reciclada.

• «Illumination series» introduz as cores mais transparentes de Corian® ideais para realçar os efeitos luminosos.

Acabamentos possíveis: sem brilho, semi-brilhante, brilhante. Outras cores e texturas podem estar disponíveis por encomenda. As dimensões standard são nominais (12 mm).

Os códigos (1) – (4) indicam os grupos de preço.

As cores apresentadas neste catálogo podem ter uma pequena diferença em relação às amostras reais.

0800/962 116 (UK), 1800/553 252 (IRL),
0800/91 72 72 (F), 0800/1810018 (D),
0800/554614 (CH), 800/876750 (I),
0800/29 5833 (A), 0800/96 666 (B),
800/23079 (L), 901/120 089 (E),
0800/022 35 00 (NL), ++351 227 536 900 (Portugal),
++30 22950 44020 (Greece),
++46 31 57 68 00 (Nordic Countries),
++7 495 797 2226 (Russia),
++380 50 310 79 19 (Ukraine & Kazakhstan),
++40 31 62 04 111 (Romania, Bulgaria & Serbia),
++420 257 414 213 (Czech republic, Slovakia & Hungary),
++420 257 414 213 (Central & Eastern Europe),
++971 4 321 1530 (Pakistan, Middle East, Africa, Malta & Cyprus),
++90 212 340 0400 (Turkey, Israel & Central Asia*)

* = Azerbaijan, Turkmenistan, Uzbekistan and Kyrgyzstan

Web Shop hotline: +800 6583-6000
or e-mail: service@surfaces-shop.com